

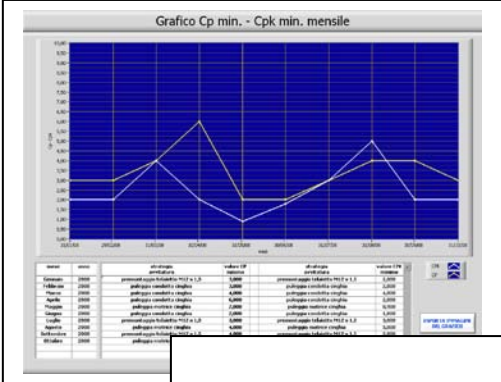
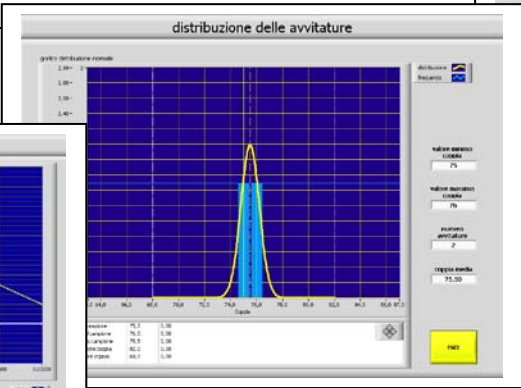
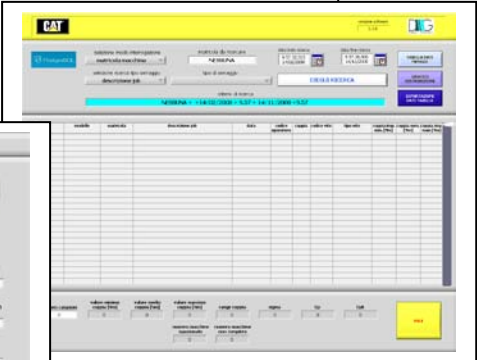


# SCHEDA PRODOTTO

## DESCRIZIONE:

**SOFTWARE DI RACCOLTA ED ANALISI STATISTICA PER DATI DI SERRAGGIO PROVENIENTI DA CENTRALINE DI AVVITATURA ELETTRICHE.**

IL SOFTWARE IN OGGETTO, REALIZZATO PER LA DMG TORINO SRL, CONSENTE DI TRATTARE I DATI CHE CONTENGONO LE CARATTERISTICHE DI OGNI SERRAGGIO, INSERIRLI IN UN DATABASE SQL ED ESEGUIRE ANALISI DI VARIO GENERE.



- I DATI INSERITI NEL DATABASE SONO:
- NOME DELLA STRATEGIA DI AVVITATURA
  - NOME DELLA FASE DI LAVORO
  - TIPO DI VITE
  - CODICE DI MAGAZZINO DELLA VITE
  - COPPIA NOMINALE
  - COPPIA MINIMA E MASSIMA
  - ANGOLO NOMINALE
  - ANGOLO MINIMO E MASSIMO
  - ESITO DELL'AVVITATURA
  - DATA , ORA
  - CODICE DELLA STAZIONE DI AVVITATURA
  - MATRICOLA DELLA MACCHINA CHE RICEVE L'AVVITATURA

IL SISTEMA CONSENTE DI EFFETTUARE RICERCHE PER :

- MATRICOLA MACCHINA
- MODELLO MACCHINA
- LINEA DI PRODUZIONE
- STRATEGIA DI AVVITATURA
- CODICE VITE
- TIPO VITE
- PERIODO TEMPORALE

I DATI VENGONO PRESENTATI IN FORMA TABELLARE E GRAFICA.

L'ANALISI STATISTICA È RELATIVA AL PROCESSO E VENGONO CALCOLATI:

- N. AVVITATURE ESEGUITE
- CP
- CPK
- CP MINIMO
- CPK MINIMO

I DATI SONO VISUALIZZABILI A VIDEO E POSSONO ESSERE ESPORTATI PER UN TRATTAMENTO SUCCESSIVO CON STRUMENTI TIPO EXCEL ED ACCESS.

PER PRESERVARE LA SICUREZZA DEI DATI, OGNI 24 ORE VIENE ESEGUITO IN AUTOMATICO UN BACKUP COMPLETO DEL CONTENUTO DEL DATABASE.

I DATI GREZZI E LE CONFIGURAZIONI VENGONO ARCHIVIATI IN APPOSITE DIRECTORY DI BACKUP.